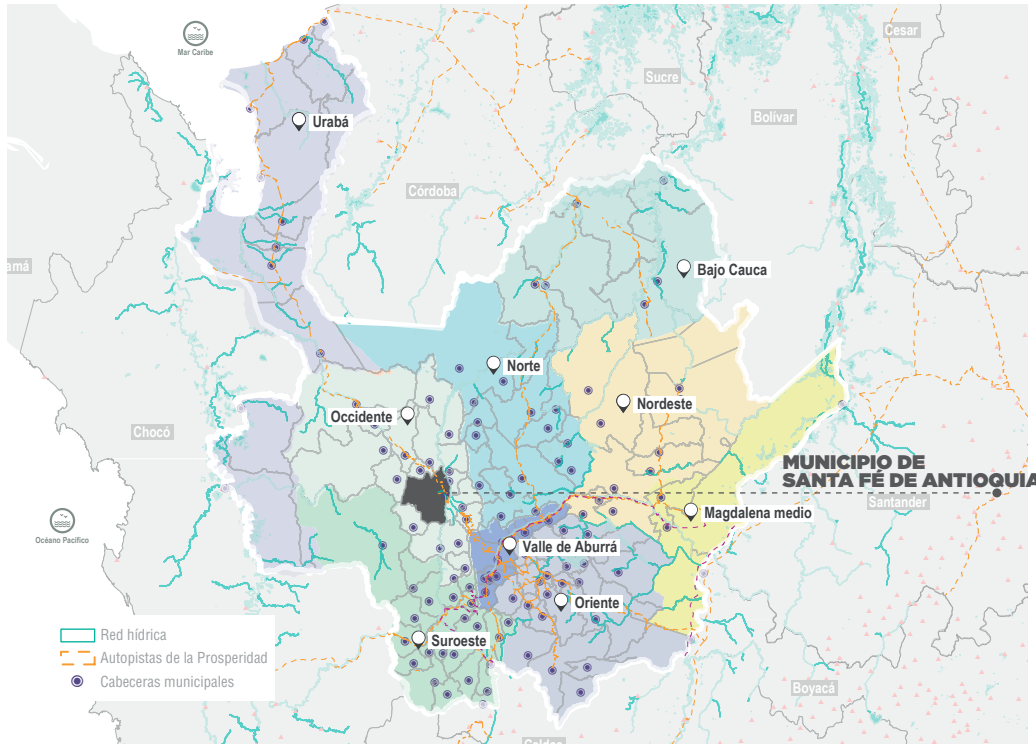


Estructura EOT - Acuerdo 010 de 2000

MUNICIPIO: SANTA FÉ DE ANTIOQUIA



DATOS GENERALES



HISTÓRICO

1541 - Año Fundación
1541 - Año Erección



EXTENSIÓN

499 Km² - Total
--- Km² - Extensión Urbana
--- Km² - Extensión Rural



SUBREGIÓN

Occidente



POBLACIÓN

(Proyección 2021)
27.002 - Total
17.580 - Urbano
9.422 - Rural



CAR

CORANTIOQUIA

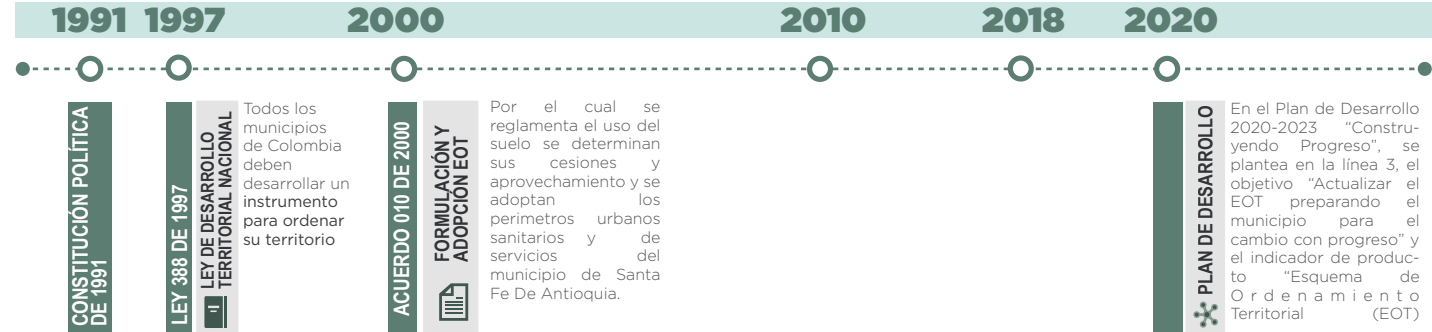
PDET: NO

JAM: NO

ZOMAC: SI

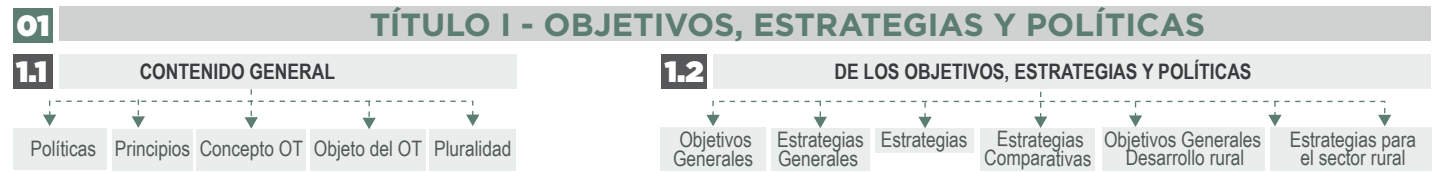


HISTÓRICO DE ORDENAMIENTO TERRITORIAL



SISTEMA DE ORDENAMIENTO TERRITORIAL

PRIMERA PARTE - ACERCA DEL COMPONENTE GENERAL



SEGUNDA PARTE - DE LAS NORMAS URBANÍSTICAS ESTRUCTURALES - MODELO DE CIUDAD

